



# Topsportbeleid Vlaanderen

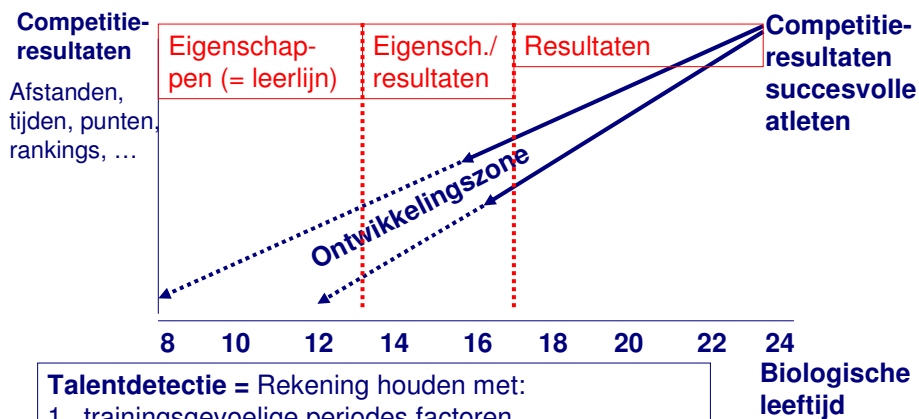
Ivo Van Aken  
15/05/06



## Opdracht: Topsportsucces verbeteren

- Atleten die kunnen scoren in 2008 zijn gekend → Optimaal ondersteunen en begeleiden
  - In samenwerking met BOIC
  - Optimaal programma → Tewerkstellingscontract of Topsportstudentenstatuut met werkingsbudget
- Kansen op succes vergroten in 2012 en vooral 2016
  - Topsportstructuren optimaliseren
    - Beleid
    - Federaties
  - Projectmatig waar nodig
    - In samenwerking met het BOIC voor wat betreft ABCD 2012-2016

## Talent juist inschatten = Prestatiezone en leerlijn bepalen



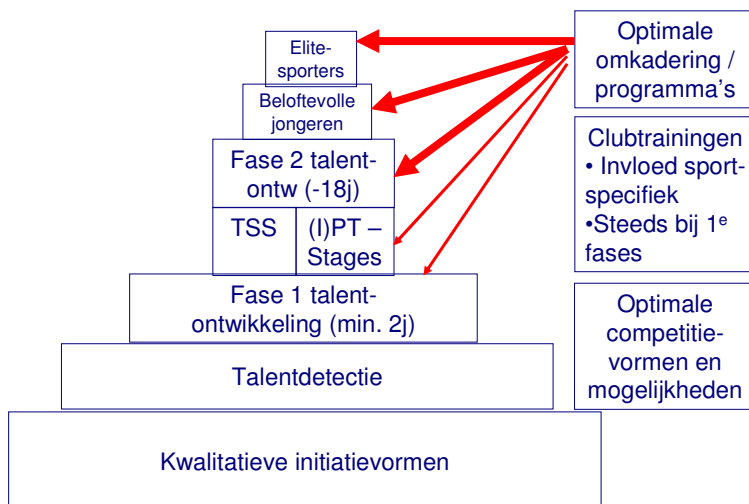
**Talentdetectie** = Rekening houden met:

1. trainingsgevoelige periodes factoren
2. trainings- en competitievolumes
3. optimale startleeftijd – aantal jaren tot topprestaties
4. aangeboren talent / eigenschappen

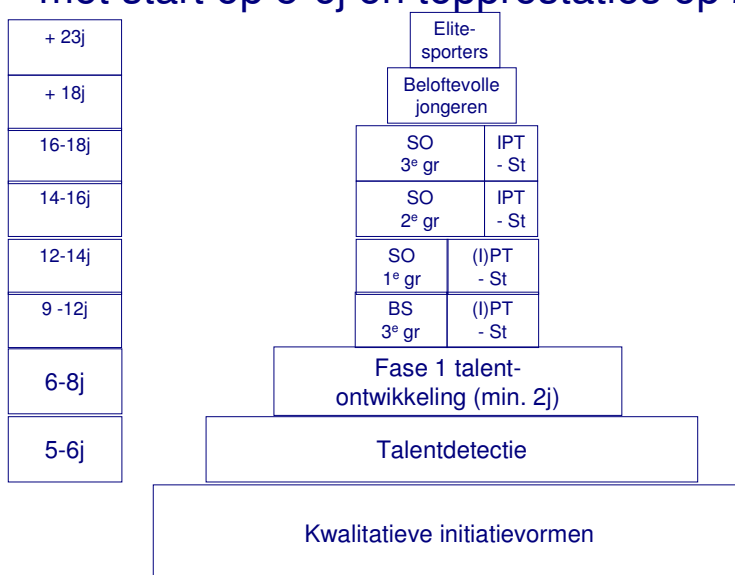
## Leerlijn

1. Tactische basiselementen en concepten (indien toepasselijk op sport)
2. Ruwe technische, conditionele en mentale eigenschappen
3. Details technische, conditionele en mentale eigenschappen

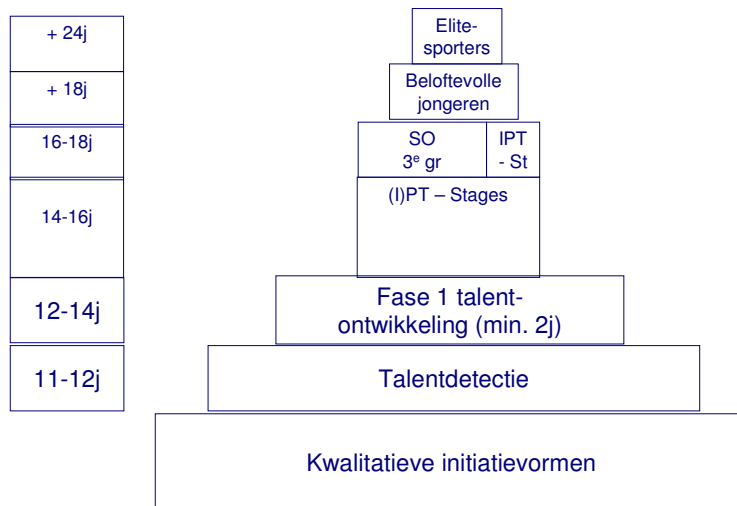
## Elementen om sportspecifieke structuur in te vullen



## Sportspecifieke invulling structuur - Voorbeeld met start op 5-6j en topprestaties op 23j



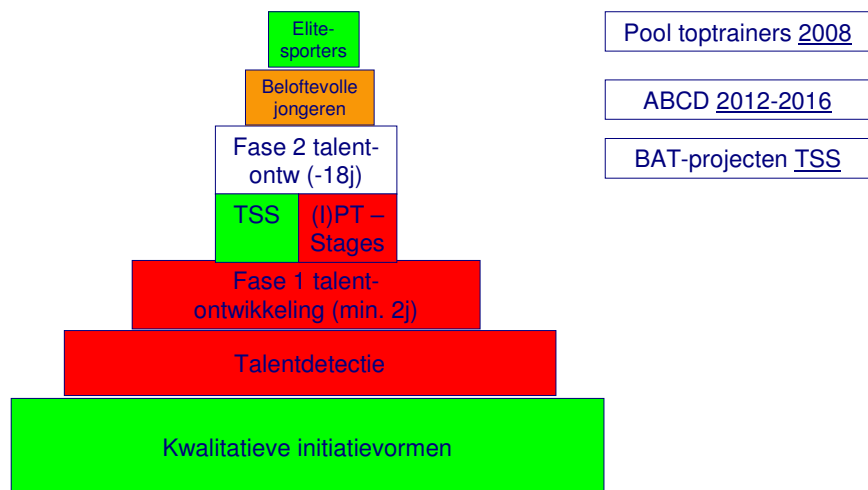
## Sportspecifieke invulling structuur - Voorbeeld met start op 11-12j en topprestaties op 24j



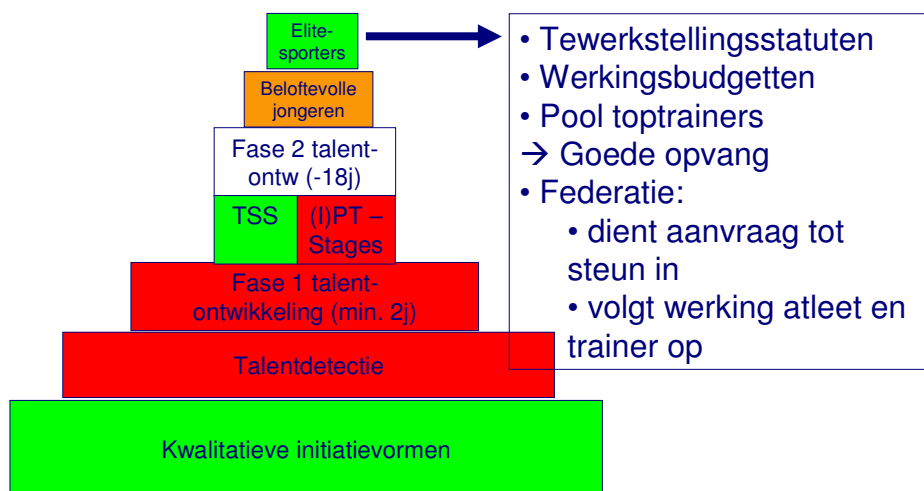
## Samenwerking federaties – clubs

- Sporttakspecifiek, structuurgebonden en situatiespecifiek
- De atleet moet centraal staan (programma atleet!)
- 4 mogelijkheden
  1. Federatie vult volledige programma in
    - Bij ploegsporten uitkomen als ploeg in competitie
  2. Federatie vormt samen met club en/of privaat een volledig programma
  3. Club en/of privaat vullen volledige programma in
  4. Buitenlandse mogelijkheden benutten
- Federaties moeten:
  1. vorm van samenwerking bepalen
  2. overleggen met clubs
  3. communiceren met atleten en ouders
- Programma's afstemmen op gekozen vorm van samenwerking

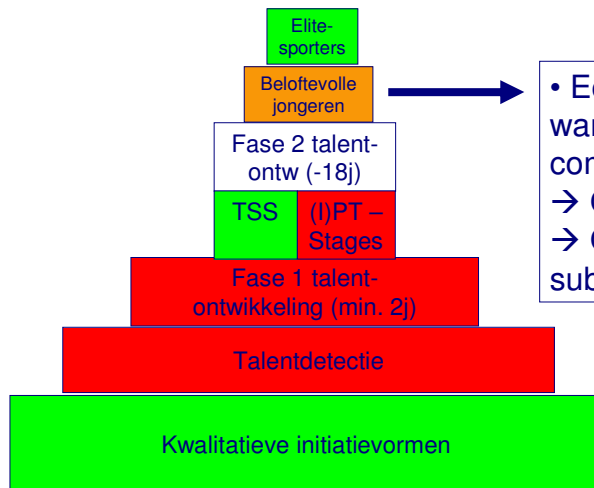
# Subsidiëring en Financiering



# Elitesporters

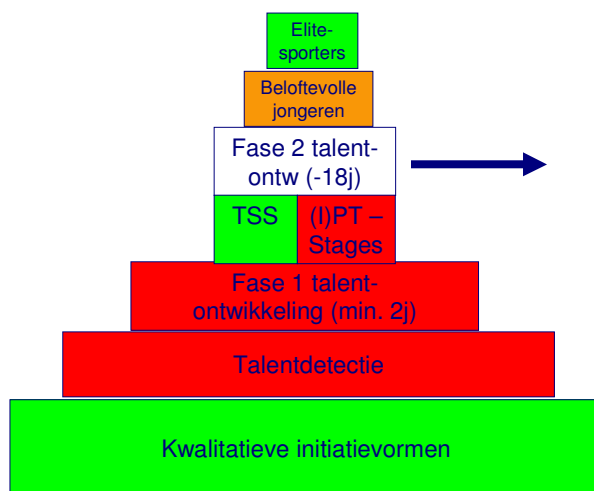


## Beloftevolle jongeren



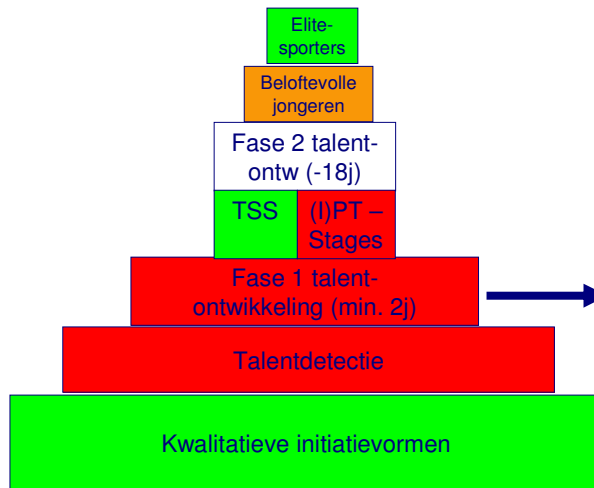
- Eerder magere opvang wanneer geen -21 / -23 competitie
- Optimaliseren criteria
- Optimaliseren subsidiëring

## Fase 2 talentontwikkeling (-18j)



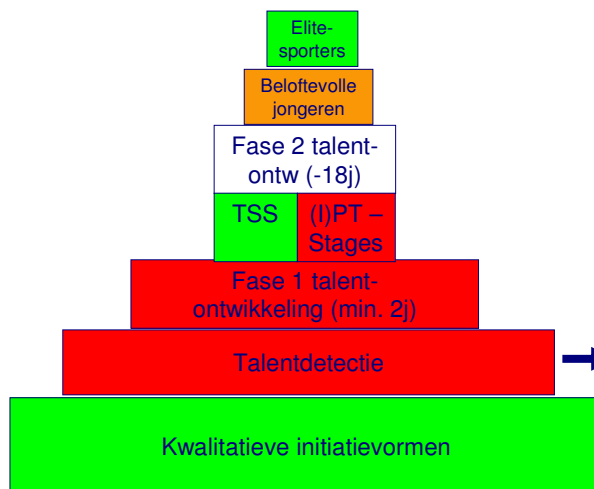
- TSS gemiddeld goed ingevuld
- Niet alle talenten in TSS
- Talenten buiten TSS !
  - Opvang federaties eerder magere
  - Werking clubs en samenwerking "federatie – clubs" zeker niet optimaal
    - Geen van beide juiste perceptie en respect
  - Topsportstatuut buiten TSS magere voordelen en minimaal toegekend → Kansen buiten TSS verhogen volgens criteria

## Fase 1 talentontwikkeling



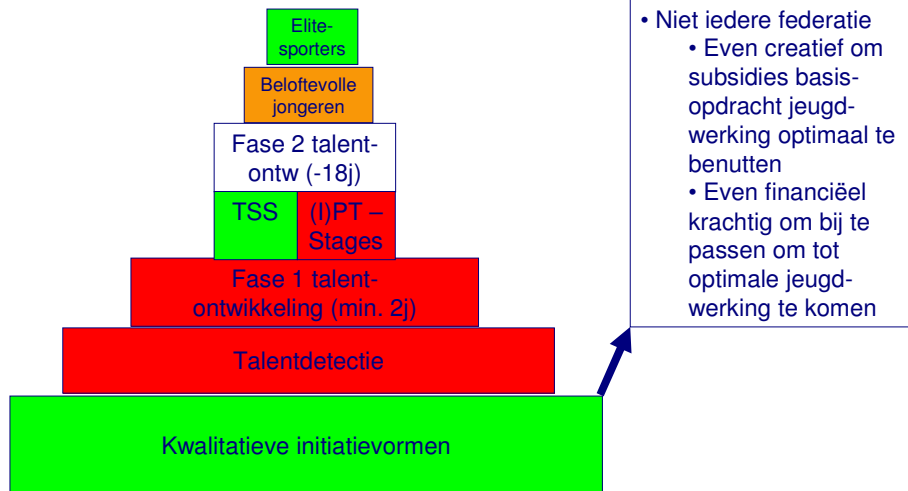
- Bij heel wat federaties:
  - laat opgestart
  - onvolledig programma
- Probleem wanneer er op jonge leeftijd moet gestart worden
- Instroom TSS:
  - Talent onvoldoende gekend
  - Leerling onvoldoende hoog niveau

## Talentdetectie

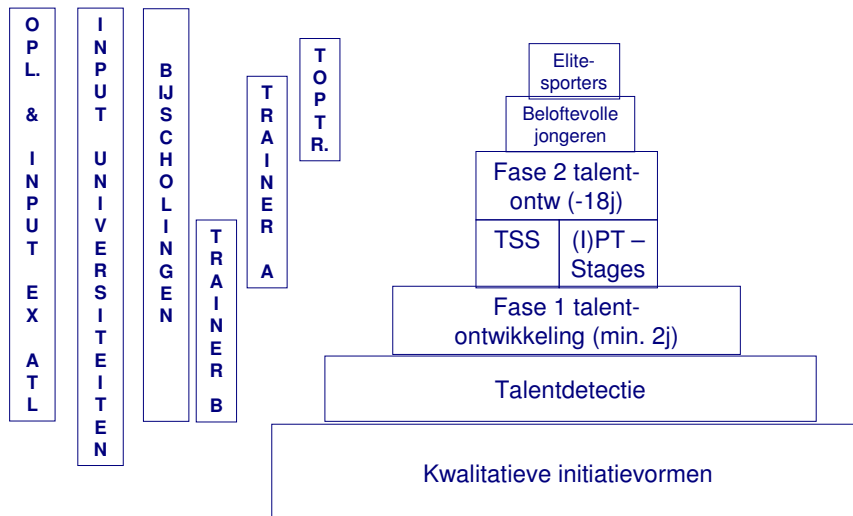


- Bij heel wat federaties:
  - laat opgestart
  - onvolledige screening
  - onvoldoende brede scouting
- ⇔ Ontbreken ontwikkelingslijnen !

## Kwalitatieve initiatievormen



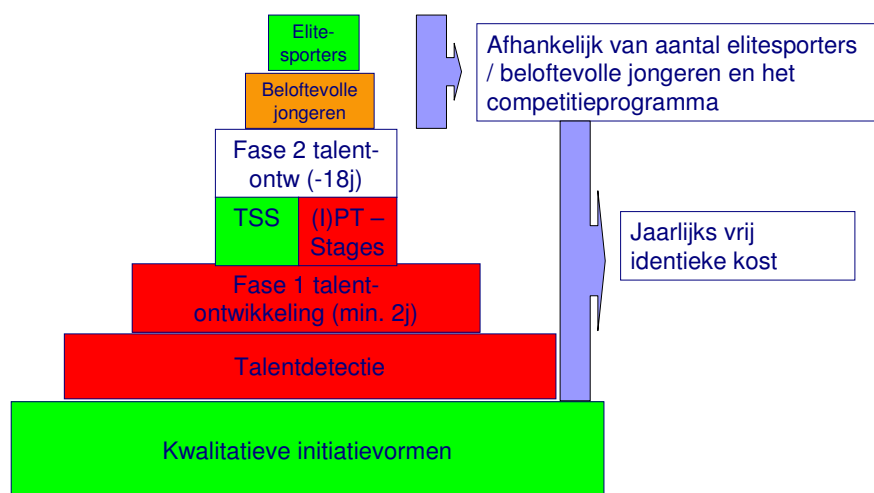
## Kadervorming en sport specifieke wetenschappelijke begeleiding en opleiding



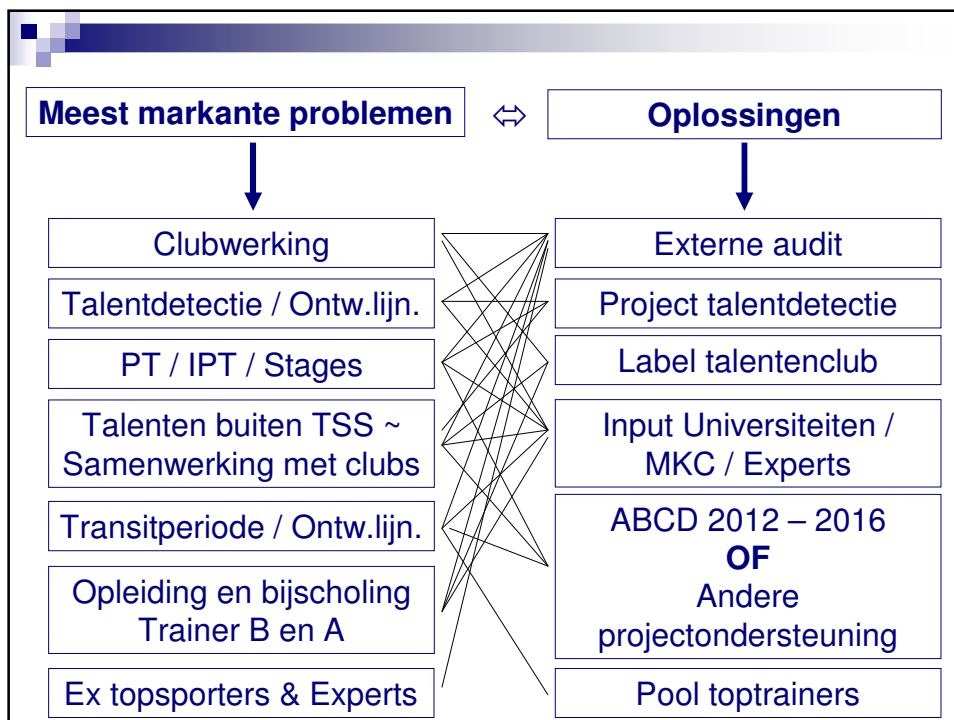
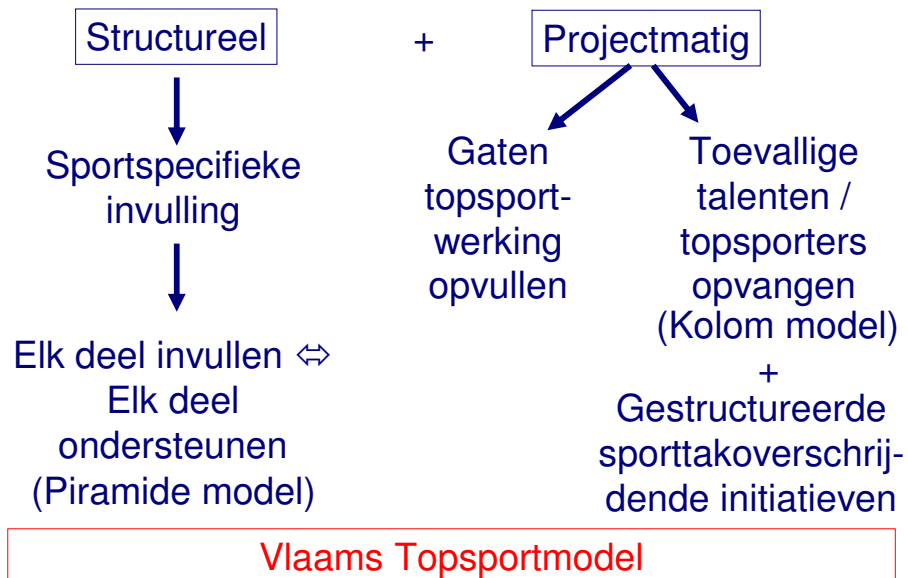
## Andere veel voorkomende pijnpunten om kans op topsportsucces te verhogen

- Sporttechnisch personeel federaties niet altijd voldoende topsportervaring en/of autonomie vanwege Raad van Bestuur
- Raad van Bestuur federaties dikwijls onvoldoende topsportkennis en/of -motivatie
- Federaties zonder TSS nood aan TSC
- Beleidsplannen topsport door federaties opgesteld op basis van beschikbare budget ⇔ Meestal onvoldoende voor een totale topsportwerking
  - Inbreng eigen middelen erg verschillend

## Decreet op federaties



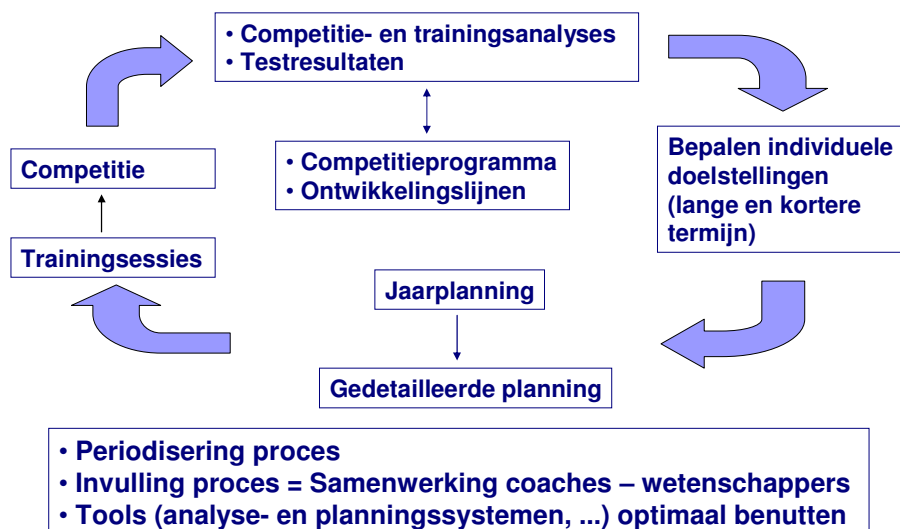
## Structurele vs projectmatige aanpak



# Optimaal begeleiden

Niets aan het toeval overlaten

## Steeds terugkerend trainingsproces

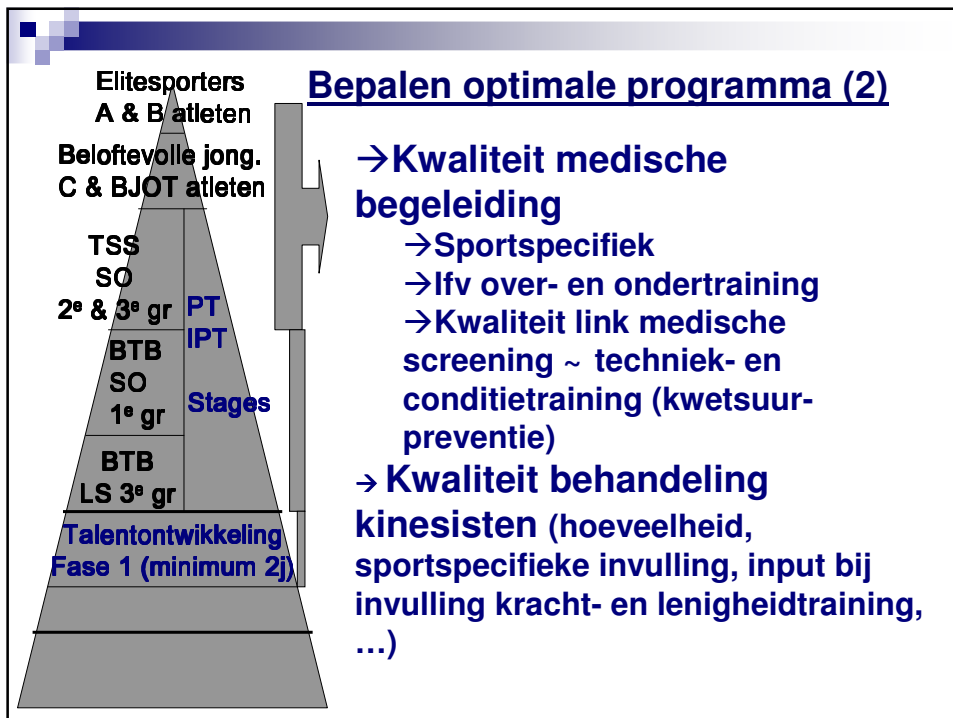
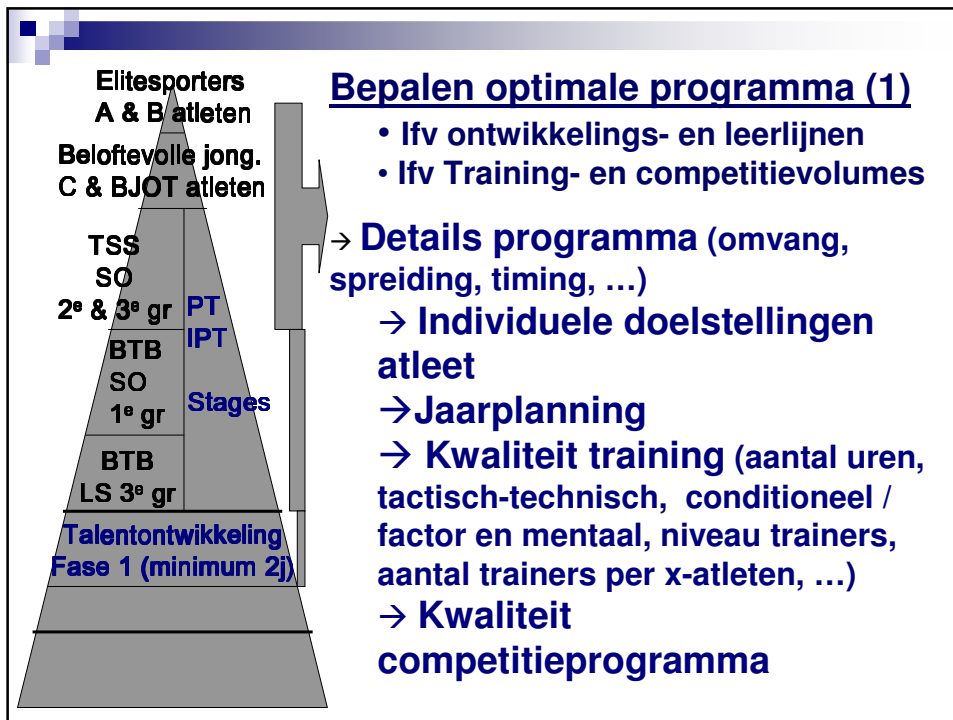


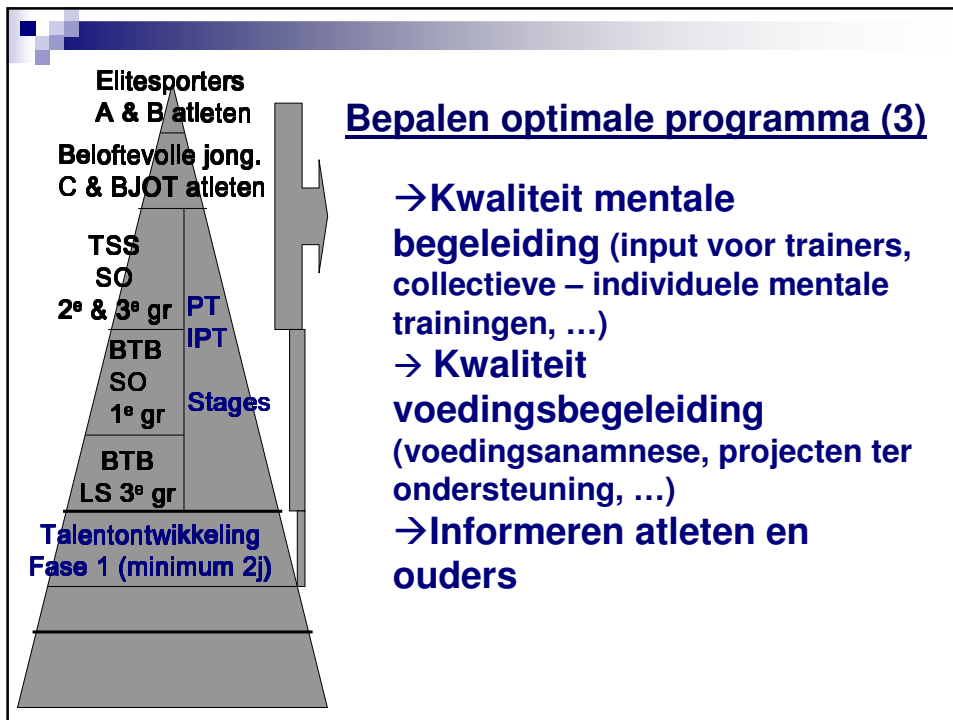
## Plannen en evalueren om optimaal te begeleiden (1)

- Digitaal analyseren van wedstrijden
- Concrete tests en evaluaties
  - Meetbare gegevens – Normenschalen
  - Niet-meetbare gegevens beoordelen van 1→5 volgens details leerlijn
- Database met spelersgegevens om beter te begeleiden, te evalueren, te motiveren, ...
- Individueel profiel
  - Sterke – Bij te werken punten
  - Concrete, meetbare doelstellingen
    - Lange, half lange en korte termijn

## Plannen en evalueren om optimaal te begeleiden (2)

- Digitaal plannen om over- en onder-training te voorkomen en beter te kunnen evalueren
  - Competitieplanning + Resultaten
  - Trainingsplanning
    - Volumes en intensiteiten
    - Factoren
    - Trainingsitems
    - ...
- Optimaal topsportervolgsysteem





Vragen?